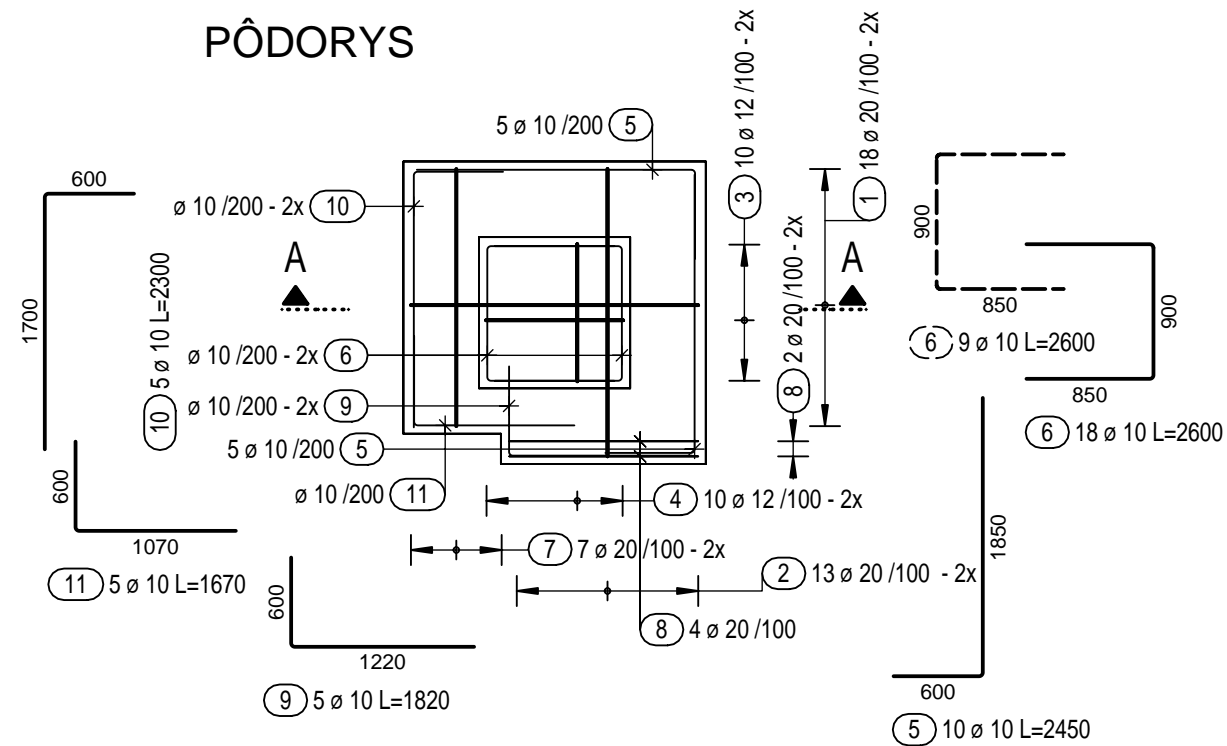
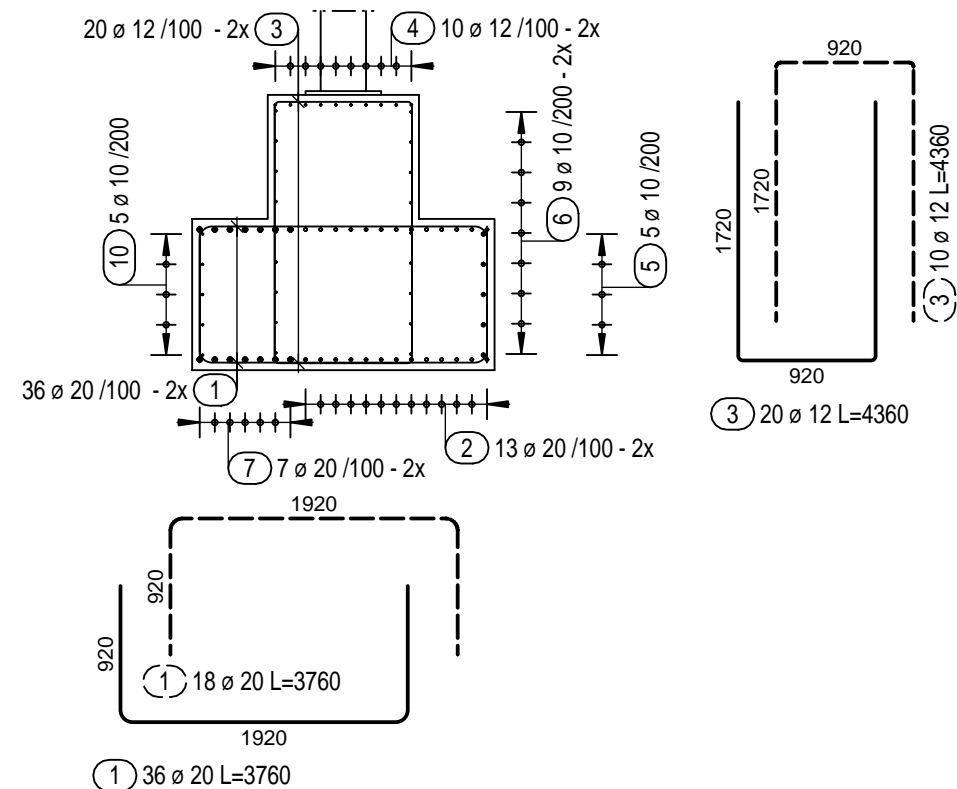


VÝKRES VÝSTUŽE ZP11

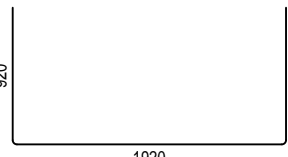
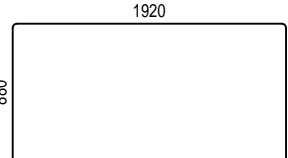
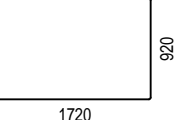
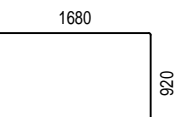
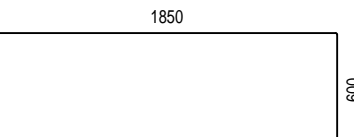
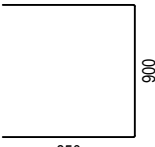
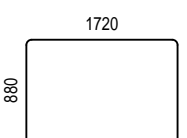
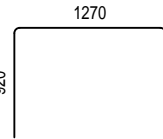
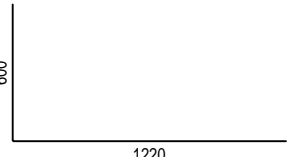
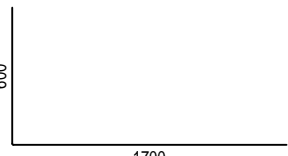
PÔDORYS



REZ A - A




Výkaz výstuže vrátane tvaru prútov

Pol.	Ks	Ø [mm]	Jednotl. dĺžka [m]	Tvar prúta s popisom (bez mierky)	Celková dĺžka [m]	Hmotnosť [kg]
1	36	20	3.76		135.36	334.34
2	26	20	3.68		95.68	236.33
3	20	12	4.36		87.20	77.43
4	20	12	4.28		85.60	76.01
5	10	10	2.45		24.50	15.12
6	18	10	2.60		46.80	28.88
7	14	20	3.48		48.72	120.34
8	4	20	3.11		12.44	30.73
9	5	10	1.82		9.10	5.61
10	5	10	2.30		11.50	7.10

[illegible]

Celková hmotnosť [kg] :	937.04
Celková hmotnosť +5% rezerva [kg]:	983,9

BETÓN C30/37 - XC2
VÝSTUŽ B 500B - KRYTIE 40mm

AUTOR	ING. MICHAL VARGA	VYPRACOVAL	ING. LUKÁŠ ŠPAK	<div> rameseum@rameseum.sk • www.rameseum.sk</div>	
ZODP.PROJ.	ING. MICHAL VARGA	KONTROLA	ING. MICHAL VARGA		
KRAJ	NITRIANSKY	MIESTO	LEVICE		
INVESTOR	SPRÁVA ŠPORTOVÝCH ZARIADENÍ LEVICE, I. PODJAVORINSKEJ 3, P.O.BOX 27, 934 01 LEVICE				
STAVBA	ZIMNÝ ŠTADIÓN LEVICE - PRÍSTAVBA ŠATNÍ, BUFETU A KANCELÁRII			ZÁK.Č.	79_2019
ČÍS.P.S./OBJ.	NÁZOV P. S./ OBJ. ZIMNÝ ŠTADIÓN LEVICE - PRÍSTAVBA ŠATNÍ, BUFETU A KANCELÁRII			STUPEŇ	RP
SO 01				FORMÁT	
				DÁTUM	11/2020
PROFESIA	V Ý K R E S			MIERKA	ČÍSLO VÝKRESU
ST	VÝKRES VÝSTUŽE ZP11			1:50	ST20